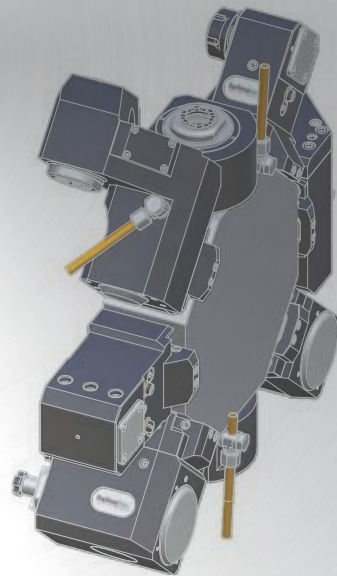
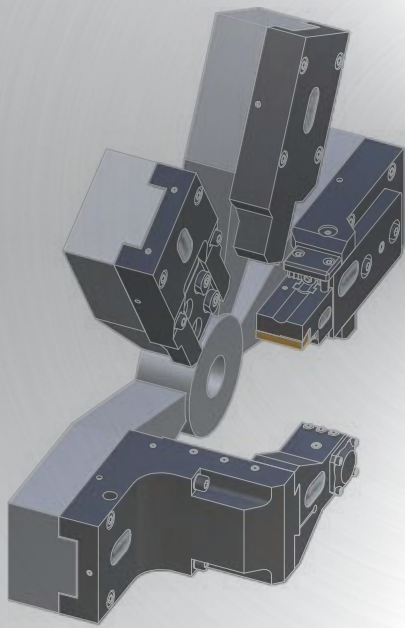


Werkzeugkatalog

tool catalogue



LICO

LND - Baureihe/line



Hinweis zu den AGBs:

Diese finden Sie in unserem Internetauftritt unter

www.heimatec.de

Home/Impressum/AGB

Terms and conditions:

You will find them on our website

www.heimatec.com

Home/Imprint/Terms and Conditions

Das Katalog-Werk einschließlich aller seiner Teile ist urheberrechtlich geschützt. Jede Verwertung außerhalb der engen Grenzen des Urheberrechtsgesetzes ist ohne Zustimmung der Rechteeinhaber unzulässig und strafbar. Das gilt insbesondere für Vervielfältigungen, Übersetzungen, Mikroverfilmungen und die Einspeicherung und Verarbeitung in elektronischen Systemen.

heimatec® GmbH behält sich Änderungen technischer Art jederzeit ohne Vorankündigung vor. Dies gilt insbesondere bei Anpassungen an neue oder geänderte internationale Normen oder bei Weiterentwicklungen unserer Produkte oder Herstellungsprozesse.

This catalogue, including all its parts, is protected by copyright. Each use outside the restricted limitations of the Copyright Act is inadmissible and liable to prosecution without the consent of heimatec. This is particularly valid for duplication, translation, microfilming and feeding and processing in electronic systems.

heimatec® GmbH reserves the right of technical changes everytime without advance notice, which is particularly valid for adaptations to new or changed international standards, or to developments of our products or manufacturing processes.

Kreuzschlitten
slide



Drehstahlhalter
turning holder

Achsversatz / offset A=8

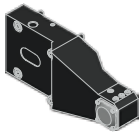
- 8 224 04 007 **Vierkant/square 20** EK
- 8 224 01 003 **Vierkant/square 19,05 (0,75")** EK



Drehstahlhalter
turning holder

Achsversatz / offset A=25

- 8 224 04 018 **Vierkant/square 20** EK
- 8 224 01 004 **Vierkant/square 19,05 (0,75")** EK



Bohrstangenhalter
boring bar holder

Mittenmaß / center distance H=166
Achsversatz / offset A=16

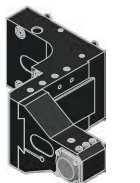
- 8 240 06 004 **ø20** IK/EK
- 8 240 05 000 **ø19,05 (0,75")** IK/EK



Bohrstangenhalter
boring bar holder

Mittenmaß / center distance H=166
Achsversatz / offset A=33

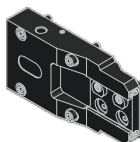
- 8 240 06 009 **ø20** IK/EK
- 8 240 05 001 **ø19,05 (0,75")** IK/EK



Bohrstangenhalter
boring bar holder

Mittenmaß / center distance H=166
verstellbar / adjustable

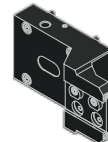
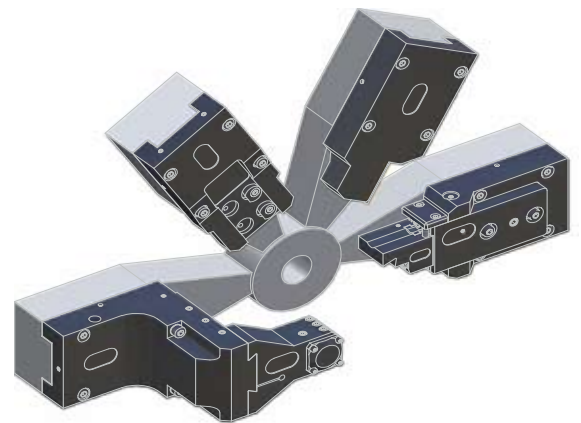
- 8 320 06 000 **ø20** IK/EK
- 8 320 05 000 **ø19,05 (0,75")** IK/EK



Abstechhalter
cut-off holder

Achsversatz / offset A=8

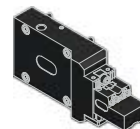
- 8 224 03 005 **SH 32** EK



Abstechhalter
cut-off holder

Achsversatz / offset A=50

- 8 224 03 008 **SH 32** EK

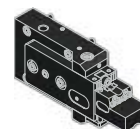


Profilstechhalter für Stechplatten
infeed holder for inserts

höhenverstellbar / height adjustable

- 8 320 00 000 **Rohling für Stechplatten/blank for inserts** EK
- Achsversatz / offset A=8

- 8 320 00 007 **Rohling für Stechplatten/blank for inserts** EK
- Achsversatz / offset A=25

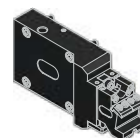


Profilstechhalter für Stechplatten
infeed holder for inserts

höhenverstellbar / height adjustable
winkeleinstellbar / angle adjustable

- 8 320 00 001 **Rohling für Stechplatten/blank for inserts** EK
- Achsversatz / offset A=8

- 8 320 00 008 **Rohling für Stechplatten/blank for inserts** EK
- Achsversatz / offset A=25



Profilstechhalter für Prismeneinsatz
infeed holder for inserts with prism

höhenverstellbar / height adjustable

- 8 320 02 000 **Prisma / prism 26** EK
- Achsversatz / offset A=8

- 8 320 02 007 **Prisma / prism 26** EK
- Achsversatz / offset A=25



Profilstechhalter für Prismeneinsatz
infeed holder for inserts with prism

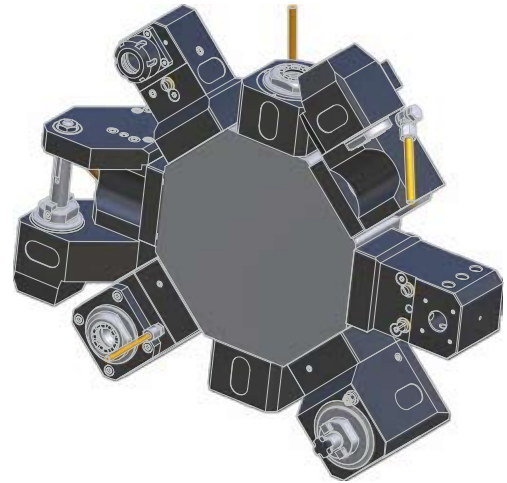
höhenverstellbar / height adjustable
winkeleinstellbar / angle adjustable

8 320 02 001 **Prisma / prism 26** EK

Achsversatz / offset A=8

8 320 02 008 **Prisma / prism 26 EK**

Achsversatz / offset A=25



Revolver VDI 30 - angetriebene Werkzeuge
turret VDI 30 - driven tools



Axial-Bohr- und Fräskopf
axial drilling and milling head

$n_{max} = 6000 \text{ min}^{-1}$

8 010 25 122 **ER 25 AX u-tec** EK 1:1



Winkel-Bohr- und Fräskopf
radial drilling and milling head

$n_{max} = 6000 \text{ min}^{-1}$
rechts / right

8 030 25 270 **ER 25 AX u-tec** EK 1:1

Mittenmaß / center distance H=85

8 030 25 272 **ER 25 AX u-tec** EK 1:1

Mittenmaß / center distance H=100



Winkel-Bohr- und Fräskopf
radial drilling and milling head

$n_{max} = 6000 \text{ min}^{-1}$
links / left

8 030 25 271 **ER 25 AX u-tec** EK 1:1

Mittenmaß / center distance H=85

8 030 25 273 **ER 25 AX u-tec** EK 1:1

Mittenmaß / center distance H=100



Winkel-Bohr- und Fräskopf
radial drilling and milling head

doppelspindel / double spindle
 $n_{max} = 6000 \text{ min}^{-1}$

8 039 25 051 **ER 25 AX u-tec** EK 1:1

Mittenmaß / center distance H=85

8 039 25 052 **ER 25 AX u-tec** EK 1:1

Mittenmaß / center distance H=100



Winkel-Fräskopf
radial milling head

Mittenmaß / center distance H=85
 $n_{max} = 6000 \text{ min}^{-1}$
rechts / right

8 031 24 038 Kombidorn/universal arbor 16 EK 1:1

8 031 25 030 Kombidorn/universal arbor 22 EK 1:1

8 031 26 012 Kombidorn/universal arbor 27 EK 1:1

8 031 24 039 Kombidorn/universal arbor 19,05 (0,75") EK 1:1

8 031 25 031 Kombidorn/universal arbor 25,4 (1") EK 1:1



Winkel-Fräskopf
radial milling head

Mittenmaß / center distance H=85
 $n_{max} = 6000 \text{ min}^{-1}$
links / left

8 031 24 040 Kombidorn/universal arbor 16 EK 1:1

8 031 25 032 Kombidorn/universal arbor 22 EK 1:1

8 031 26 013 Kombidorn/universal arbor 27 EK 1:1

8 031 24 041 Kombidorn/universal arbor 19,05 (0,75") EK 1:1

8 031 25 033 Kombidorn/universal arbor 25,4 (1") EK 1:1



Schwenkopf
universal head

Mittenmaß / center distance H=85
 $n_{max} = 6000 \text{ min}^{-1}$

8 040 24 072 **ER 16 AX u-tec** EK 1:1

▶ Weitere Ausführungen auf Anfrage
further versions on request

▶ Zubehör **ZB...***
accessories **ZB...***



▶ **easy-quick**



▶ **u-tec**





**Winkel-Scheibenfräserkopf
radial disk mill head**

Mittenmaß / center distance $H=100$
Achsversatz / offset $A=55$
 $n_{max} = 6000 \text{ min}^{-1}$
rechts / right

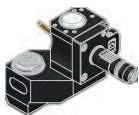
8 037 23 003	Fräserwelle/arbore $\varnothing 13$	EK	1:1
8 037 24 027	Fräserwelle/arbore $\varnothing 16$	EK	1:1
8 037 25 009	Fräserwelle/arbore $\varnothing 22$	EK	1:1
8 037 24 030	Fräserwelle/arbore $\varnothing 19,05 (0,75")$	EK	1:1
8 037 25 010	Fräserwelle/arbore $\varnothing 25,4 (1")$	EK	1:1



**Winkel-Scheibenfräserkopf
radial disk mill head**

Mittenmaß / center distance $H=100$
Achsversatz / offset $A=55$
 $n_{max} = 6000 \text{ min}^{-1}$
links / left

8 037 23 004	Fräserwelle/arbore $\varnothing 13$	EK	1:1
8 037 24 029	Fräserwelle/arbore $\varnothing 16$	EK	1:1
8 037 25 011	Fräserwelle/arbore $\varnothing 22$	EK	1:1
8 037 24 031	Fräserwelle/arbore $\varnothing 19,05 (0,75")$	EK	1:1
8 037 25 012	Fräserwelle/arbore $\varnothing 25,4 (1")$	EK	1:1



**Querfräskopf
woodruff key cutter**

Mittenmaß / center distance $H=100$
Achsversatz / offset $A=55$
 $n_{max} = 6000 \text{ min}^{-1}$

8 037 25 007	ER 25 AX u-tec	EK	1:1
--------------	----------------	----	-----

rechts / right

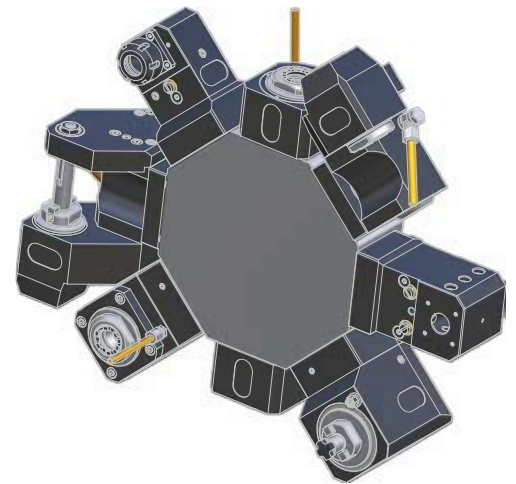


**Querfräskopf
woodruff key cutter**

Mittenmaß / center distance $H=100$
Achsversatz / offset $A=55$
 $n_{max} = 6000 \text{ min}^{-1}$

8 037 25 008	ER 25 AX u-tec	EK	1:1
--------------	----------------	----	-----

links / left



**Revolver VDI 30 - feste Werkzeuge
turret VDI 30 - static tool holders**



**Bohrstangenhalter
boring bar holder**

Mittenmaß / center distance $H=100$
rechts / right

8 230 26 047	$\varnothing 20$	IK/EK
8 230 27 044	$\varnothing 25$	IK/EK
8 230 25 031	$\varnothing 19,05 (0,75")$	IK/EK
8 230 27 045	$\varnothing 25,4 (1")$	IK/EK



**Bohrstangenhalter
boring bar holder**

Mittenmaß / center distance $H=100$
links / left

8 231 26 030	$\varnothing 20$	IK/EK
8 231 27 017	$\varnothing 25$	IK/EK
8 231 25 016	$\varnothing 19,05 (0,75")$	IK/EK
8 231 27 018	$\varnothing 25,4 (1")$	IK/EK



**Doppel-Bohrstangenhalter
double boring bar holder**

Mittenmaß / center distance $H=100$
doppelspindel / double spindle
Teilweise spezielles Zubehör erforderlich!
special accessories are partly required!

8 239 26 039	$\varnothing 20$	IK/EK
8 239 27 023	$\varnothing 25$	IK/EK
8 239 25 029	$\varnothing 19,05 (0,75")$	IK/EK
8 239 27 024	$\varnothing 25,4 (1")$	IK/EK



Mehrfach- Bohrstangenhalter multiple boring bar holder

Mittenmaß / center distance H=82/125
rechts / right

8 253 26 003	ø20	IK/EK
8 253 27 012	ø25	IK/EK
8 253 25 002	ø19,05 (0,75")	IK/EK
8 253 27 013	ø25,4 (1")	IK/EK



Mehrfach- Bohrstangenhalter multiple boring bar holder

Mittenmaß / center distance H=82/125
links / left

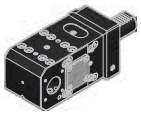
8 253 26 004	ø20	IK/EK
8 253 27 014	ø25	IK/EK
8 253 25 003	ø19,05 (0,75")	IK/EK
8 253 27 015	ø25,4 (1")	IK/EK



Doppel- Bohrstangenhalter double boring bar holder

Mittenmaß / center distance H=82/125
rechts, kurz / links, lang / right, short / left, long
Teilweise spezielles Zubehör erforderlich !
special accessories are partly required !

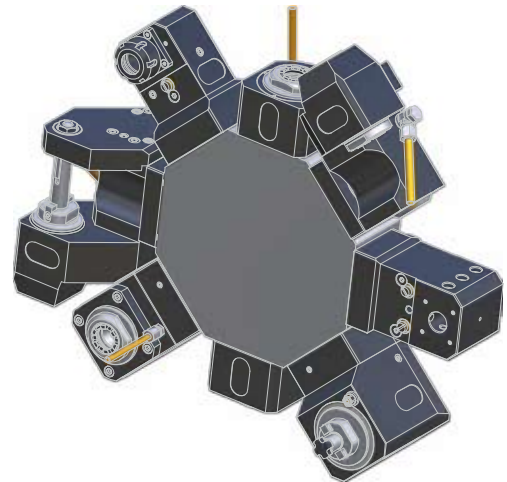
8 253 26 005	ø20	IK/EK
8 253 27 016	ø25	IK/EK
8 253 25 004	ø19,05 (0,75")	IK/EK
8 253 27 017	ø25,4 (1")	IK/EK



Doppel- Bohrstangenhalter double boring bar holder

Mittenmaß / center distance H=82/125
rechts, lang / links, kurz / right, long / left, short
Teilweise spezielles Zubehör erforderlich !
special accessories are partly required !

8 253 26 006	ø20	IK/EK
8 253 27 018	ø25	IK/EK
8 253 25 005	ø19,05 (0,75")	IK/EK
8 253 27 019	ø25,4 (1")	IK/EK



Doppel- Mehrfach- Bohrstangenhalter multiple boring bar holder, double

Mittenmaß / center distance H=82/125
doppelspindel / double spindle
Teilweise spezielles Zubehör erforderlich !
special accessories are partly required !

8 253 26 007	ø20	IK/EK
8 253 27 020	ø25	IK/EK
8 253 25 006	ø19,05 (0,75")	IK/EK
8 253 27 021	ø25,4 (1")	IK/EK



Spannzangenhalter collet chuck holder

Mittenmaß / center distance H=100
rechts / right

8 230 25 032	ER 25	IK/EK
8 230 26 048	ER 32	IK/EK



Spannzangenhalter collet chuck holder

Mittenmaß / center distance H=100
links / left

8 231 25 017	ER 25	IK/EK
8 231 26 031	ER 32	IK/EK



Doppel-Spannzangenhalter double collet chuck holder

Mittenmaß / center distance H=100
doppelspindel / double spindle

8 239 25 030	ER 25	IK/EK
8 239 26 040	ER 32	IK/EK

► Weitere Ausführungen auf Anfrage
further versions on request

► Zubehör ZB...*
accessories ZB...*

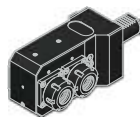


► easy-quick



► u-tec





Mehrfach- Spannzangenhalter
multiple collet chuck holder

Mittenmaß / center distance H=82/125
rechts / right

8 253 25 007 ER 25 IK/EK



Mehrfach- Spannzangenhalter
multiple collet chuck holder

Mittenmaß / center distance H=82/125
links / left

8 253 25 008 ER 25 IK/EK



Doppel- Spannzangenhalter
double collet chuck holder

Mittenmaß / center distance H=82/125
rechts, kurz / links, lang / right, short / left, long

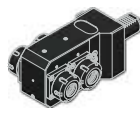
8 253 25 009 ER 25 IK/EK
8 253 26 008 ER 32 IK/EK



Doppel- Spannzangenhalter
double collet chuck holder

Mittenmaß / center distance H=82/125
rechts, lang / links, kurz / right, long / left, short

8 253 25 010 ER 25 IK/EK
8 253 26 009 ER 32 IK/EK



Doppel- Mehrfach- Spannzangenhalter
multiple collet chuck holder, double

Mittenmaß / center distance H=82/125
doppelspindel / double spindle

8 253 25 011 ER 25 IK/EK



Vierkant-Mehrfachaufnahme
square multiple holder

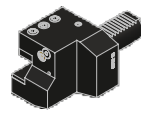
8 274 24 000 Vierkant/square 20 EK
8 274 23 000 Vierkant/square 19,05 (0,75") EK



Werkzeughalter C1
tool holder C1

rechts / right

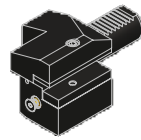
8 214 22 000 Vierkant/square 20/16 EK



Werkzeughalter C2
tool holder C2

links / left

8 215 22 000 Vierkant/square 20/16 EK



Werkzeughalter C3
tool holder C3

rechts / right

8 214 22 001 Vierkant/square 20/16 EK



Werkzeughalter C4
tool holder C4

links / left

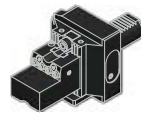
8 215 22 001 Vierkant/square 20/16 EK



Abstechhalter
cut-off holder

links / left

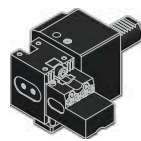
8 320 23 005 SH 32 EK
8 320 23 010 SH 32 EK



Profilstechhalter für Stechplatten
infeed holder for inserts

axial; höhenverstellbar / axial; height adjustable

8 320 20 007 Rohling für Stechplatten/blank for inserts EK

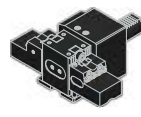


Profilstechhalter für Stechplatten
infeed holder for inserts

winkel; höhenverstellbar / angle; height adjustable

8 320 20 008 Rohling für Stechplatten/blank for inserts EK
rechts / right

8 320 20 009 Rohling für Stechplatten/blank for inserts EK
links / left



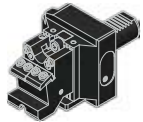
Profilstechhalter für Stechplatten
infeed holder for inserts

winkel; höhenverstellbar / angle; height adjustable

8 320 20 010 Rohling für Stechplatten/blank for inserts EK
doppelspindel / double spindle

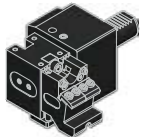
Zubehör

accessories



Profilstechhalter für Prismeneinsatz
infeed holder for inserts with prism
axial; höhenverstellbar / axial; height adjustable

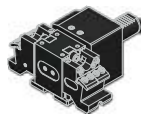
8 320 22 013 **Prisma / prism 26** EK



Profilstechhalter für Prismeneinsatz
infeed holder for inserts with prism
winkel; höhenverstellbar / angle; height adjustable

8 320 22 014 **Prisma / prism 26** EK
rechts / right

8 320 22 015 **Prisma / prism 26** EK
links / left



Profilstechhalter für Prismeneinsatz
infeed holder for inserts with prism
winkel; höhenverstellbar / angle; height adjustable

8 320 22 016 **Prisma / prism 26** EK
doppelsindel / double spindle



Werkstoffanschlag VDI 30
stock stop VDI 30
Länge einstellbar / length adjustable 62-95mm
Mittenmaß / center distance H=85

8 262 29 025 **ø 42**

8 262 29 026 **ø 54**

8 262 29 027 **ø 60**



Verschlussstopfen Z2
plug Z2

8 200 20 005 **30 S**

8 200 20 011 **30 K**



Einrichtehalter
set up holder

8 208 29 001



Reduzierbuchse
reducing sleeve **ø 20**

8 733 12 001 **ø 6**

8 733 13 001 **ø 8**

8 733 14 004 **ø 10**

8 733 14 005 **ø 12**

8 733 14 006 **ø 14**

8 733 15 001 **ø 16**



Reduzierbuchse
reducing sleeve **ø 25**

8 733 22 001 **ø 6**

8 733 23 000 **ø 8**

8 733 24 000 **ø 10**

8 733 24 001 **ø 12**

8 733 24 011 **ø 14**

8 733 25 000 **ø 16**

8 733 25 004 **ø 18**

8 733 26 000 **ø 20**



Werkstoffanschlag
stock stop **ø 20**

8 731 17 000 **ø 28**

8 731 18 000 **ø 35**

8 731 19 000 **ø 45**



Spannzangenfutter
collet chuck **ø 20**

8 776 14 003 **ER 20**



Spannzangenfutter
collet chuck **ø 25**

8 776 24 004 **ER 20**

8 776 25 008 **ER 25**



Spannzangen ER collets ER		DIN 6499 - B
E 16. ...	ER 16	
E 16.SET	ER 16 - Satz/set	
E 20. ...	ER 20	
E 20.SET	ER 20 - Satz/set	
E 25. ...	ER 25	
E 25.SET	ER 25 - Satz/set	
E 32. ...	ER 32	
E 32.SET	ER 32 - Satz/set	

Bei Bestellung bitte Bezeichnung und Spanndurchmesser ϕd angeben
Please list type and ϕd when ordering
Bestellbeispiel / Example for an order:
Spannzange ER 25; ϕd : 14,5 = E 25.145
collet ER 25; ϕd : 14,5 = E 25.145



Gewindebohrzangen ET tapping collets ET		DIN 6499
ET-1-16 ...	ET 16	
ET-1-16-DIN	ET 16 - Satz/set	
ET-1-20 ...	ET 20	
ET-1-20-DIN	ET 20 - Satz/set	
ET-1-25 ...	ET 25	
ET-1-25-DIN	ET 25 - Satz/set	
ET-1-32 ...	ET 32	
ET-1-32-DIN	ET 32 - Satz/set	

Bei Bestellung bitte Bezeichnung und Spanndurchmesser ϕd angeben
Please list type and ϕd when ordering
Bestellbeispiel / Example for an order:
Gewindebohrzange ET 25; ϕd : 4,5mm = ET-1-25-045
tapping collet ET 25; ϕd : 4,5mm = ET-1-25-045



Gewindebohrzangen GB tapping collets GB		DIN 6499
ER 16-GB ...	ER 16	
ER 20-GB ...	ER 20	
ER 25-GB ...	ER 25	
ER 32-GB ...	ER 32	

Bei Bestellung bitte Bezeichnung und Spanndurchmesser ϕd und Schlüsselweite SW angeben
Please list type, ϕd and wrench size SW when ordering
Bestellbeispiel / Example for an order:
Gewindebohrzange GB; ER 25; ϕd : 4,5mm; SW: 3,4 mm = ER 25-GB.045034
tapping collet GB; ER 25; ϕd : 4,5mm; SW: 3,4 mm = ER 25-GB.045034



Schrumpfspannzangen ER shrink collets ER		DIN 6499
ER 16-S. ...	ER 16	
ER 20-S. ...	ER 20	
ER 25-S. ...	ER 25	
ER 32-S. ...	ER 32	

Bei Bestellung bitte Bezeichnung und Spanndurchmesser ϕd angeben
Please list type and ϕd when ordering
Bestellbeispiel / Example for an order:
Schrumpfspannzange; ER 20; ϕd : 6,0mm = ER 20-S.060
shrink collet; ER 20; ϕd : 6,0mm = ER 20-S.060

Wechseleinsätze für u-tec - UT 16 A

inserts for u-tec - UT 16 A



Spannzangenaufnahme
collet chuck

8 779 43 005 ER 11
8 779 44 012 ER 16



Spannzangenaufnahme lang
collet chuck long

8 779 43 014 ER 11
30 lang / long
8 779 43 015 ER 11
60 lang / long



Fräsdorn
arbor

8 779 43 022 Fräsdorn / arbor 13
8 779 44 017 Kombidorn / universal arbor 16
8 779 43 020 Kombidorn / universal arbor 1/2"



Weldon
Weldon

8 779 42 011 Weldon 6
8 779 43 016 Weldon 8
8 779 44 013 Weldon 10
8 779 42 013 Weldon 1/4"
8 779 43 018 Weldon 3/8"



Weldon lang
Weldon long

33 lang / long
8 779 42 012 Weldon 6
8 779 43 017 Weldon 8
8 779 44 014 Weldon 10
8 779 42 014 Weldon 1/4"
8 779 43 019 Weldon 3/8"

Wechseleinsätze für u-tec - UT 25 A

inserts for u-tec - UT 25 A



Spannzangenaufnahme
collet chuck

8 779 54 013 ER 16
8 779 54 018 ER 20
8 779 55 005 ER 25



Spannzangenaufnahme lang
collet chuck long

8 779 53 014 ER 11
40 lang / long
8 779 53 015 ER 11
70 lang / long



Fräsdorn
arbor

8 779 53 010 Fräsdorn / arbor 13
8 779 54 020 Kombidorn / universal arbor 16
8 779 55 001 Kombidorn / universal arbor 22
8 779 56 001 Kombidorn / universal arbor 27
8 779 53 022 Kombidorn / universal arbor 1/2"
8 779 54 041 Kombidorn / universal arbor 3/4"



Weldon
Weldon

8 779 52 008 Weldon 6
8 779 53 016 Weldon 8
8 779 54 025 Weldon 10
8 779 54 022 Weldon 12
8 779 54 024 Weldon 14
8 779 55 003 Weldon 16
8 779 52 012 Weldon 1/4"
8 779 53 018 Weldon 3/8"
8 779 54 037 Weldon 1/2"
8 779 54 039 Weldon 5/8"





Weldon lang
Weldon long

40 lang / long

- 8 779 52 010 **Weldon 6**
- 8 779 53 020 **Weldon 8**
- 8 779 54 027 **Weldon 10**
- 8 779 54 029 **Weldon 12**
- 8 779 54 031 **Weldon 14**
- 8 779 55 007 **Weldon 16**
- 8 779 52 014 **Weldon 1/4"**
- 8 779 53 024 **Weldon 3/8"**
- 8 779 54 033 **Weldon 1/2"**
- 8 779 54 035 **Weldon 5/8"**

Hauptsitz/headquarters

heimatec® GmbH
Präzisionswerkzeuge
Carl-Benz-Straße 4
D- 77871 Renchen
Postfach 11 36
D- 77867 Renchen
Tel.: +49 (78 43) 94 66 0
Fax: +49 (78 43) 94 66 66
www.heimatec.de
info@heimatec.de

heimatec® Inc.
16 E. Piper Lane Suite 121
USA- 60070 Prospect Heights IL
Tel.: +1 (847) 749 0633
Fax: +1 (847) 749 2445
www.heimatecinc.com
info@heimatecinc.com

heimatec® - Ost, JSC
ul. Kozjubinskogo 4 office 209
RUS- 121351 Moskau
Tel.: +7 (495) 648 69 19
Fax: +7 (495) 648 69 19
www.heimatec-ost.ru
sales@heimatec-ost.ru

